

10/13/15/18/20BR-9 25/30BR-9

FOLEX

Electric Reach Trucks

MOVING YOU FURTHER

HYUNDAI HEAVY INDUSTRIES



* 상기 제원은 품질향상을 위해 예고없이 변경될 수 있습니다.
* 본 카탈로그의 색상은 실제 색상과 다소 상이할 수 있습니다.



통합 콜센터

1899-7282



999009-504010



www.hyundai-ce.com

2014. 07 Rev. 0

미래를 개척하는
현대중공업

현대지게차의 최고 가치는 고객만족입니다.

새로운 현대 9시리즈 리치타입 배터리 지게차가 고객께 다가옵니다.
새롭게 디자인된 입승식 리치 지게차는 보다 편안한 주행에 일상점검까지 쉬워,
생산성을 극대화할 수 있습니다.

검증된 AC 기술! 현대 9시리즈 배터리 지게차

더 강력한 퍼포먼스

더 넓어진 운전공간

3.5인치 LCD 컬러 모니터 (속도계 포함)

커브 주행 안전제어 시스템

부하무게 측정장치 (옵션)



■ 사진은 표준장비와 상이할 수 있습니다.

최적의 작업능률 & 최고의 작업성능



보다 부드러운 주행능력이 보여주는 향상된 성능과 컴팩트한 디자인은 운전자에게 높은 생산성을 제공합니다.

10/13/15/18/20BR-9
25/30BR-9
FOLEX



내구성이 강한 전·후진 레버
비접촉 센서를 적용하여 미세한 동작이 가능하고 강한 내수성, 내진성, 내진동성 설계로 내구성이 대폭 향상되었습니다.



전기식 조향장치(EPS) 적용
파워 스티어링 적용으로 운전자의 피로를 감소시켰을 뿐 아니라 장시간 사용시 작업 효율성이 극대화됩니다. 또한 배터리의 효율도 증대시켰습니다.



■ 사진은 표준장비와 상이할 수 있습니다.

다양한 작업이 가능한 리치타입

다양한 작업환경에 적합하도록 향상된 리치 스트로크는 작업능률을 향상시킬 수 있습니다.



■ 사진은 표준장비와 상이할 수 있습니다.

최소선회반경

협소한 작업환경에 알맞은 컴팩트한 선회반경으로 언제 어디서나 민첩한 기동성을 발휘합니다.



내구성과 경제성이 향상된 모터

검증된 AC기술을 적용한 드라이브 모터와 펌프모터는 보다 향상된 성능과 우수한 내구성을 제공합니다. 또한 소모성 부품인 브러쉬 및 정류자가 없어 별도의 점검이 필요하지 않으며 유지비용 부담이 적습니다.

안티 롤백 시스템

안티 롤백 시스템은 경사로 진입 시 작동하여 경사로에서 장비가 뒤로 밀리지 않도록 보호하여 비탈길 작업 안전성을 높였습니다.



고품질의 최첨단 ZAPI 컨트롤러

8khz의 고주파 초핑 방식의 ZAPI 파워팩은 노이즈없이 정속하고 고효율 제어 및 저전압, 과전압, 과열로부터 시스템을 안전하게 보호하는 다양한 기능이 있습니다.

- 회생제동 : 방향전환, 감속, 제동시
- H(High)모드, N(Normal)모드, E(Economic)모드
- T(Turtle)모드 : 최대 주행속도 제한기능



DC-DC 컨버터

강한 내수성, 내진성, 내진동성 설계로 품질을 향상시켰으며 고주파 초핑으로 소음은 줄이고 효율은 높였습니다.
(UL, CE규격 만족)



최대 등판능력(부하시)

Model	%
10BR-9	21
13BR-9	19
15BR-9	27
18BR-9	25
20BR-9	23
25BR-9	15
30BR-9	13

최대 주행능력(무부하시)

Model	Km / h
10BR-9	11.5
13BR-9	11.5
15BR-9	11
18BR-9	11
20BR-9	11
25BR-9	12
30BR-9	11

인체공학적 설계 & 뛰어난 안전성



운전자의 편의성과 조작성을 고려한 인체공학 설계로
작업자의 피로도는 줄이고 생산성은 높였습니다.

10/13/15/18/20BR-9
25/30BR-9
FOLEX



■ 사진은 표준장비와 상이할 수 있습니다.

미래형 디자인의 고품격 전면부

고품격 스타일의 운전석 전면부는 조작 레버를 인체 공학적으로 배치하여 작업 효율을 높였습니다.



고급스러운 핸들

새로운 스타일의 핸들과 손잡이 디자인으로 고급스러운 이미지와 작업성을 높였습니다.



응답성이 뛰어난 작업레버

최신 유압시스템 적용으로 응답성이 뛰어나며 미세동작까지 섬세하게 작동할 수 있어 작업 안정성이 우수합니다.



안락감을 극대화한 플로어매트

쿠션 안락감을 극대화하여 운전자의 피로를 줄이고 측면 카바를 제거하여 더 넓은 플로어 공간은 운전자의 작업 능력을 향상시킵니다.



브레이크 페달

브레이크 페달의 답력을 추가 개선하여 조작성이 향상되었고, 커버식 패드를 적용하여 교환이 용이합니다.



■ 사진은 표준장비와 상이할 수 있습니다.

안전한 작업을 위한 확 트인 전방시야

최적화된 리프트 실린더 배열 설계를 통해 운전자에게 확 트인 전방시야를 제공합니다.



고강도 헤드가드

고강도 헤드가드를 설치하여 낙하물로부터 운전자를 안전하게 보호하며 상부 시야성도 우수합니다. (EEC, ANSI 규격만족)



BACK PAD

상.하 높이 조절 가능한 대형 BACK PAD 적용으로 편의성이 증대되었으며 제질을 고급화 하여 내구성이 향상되었습니다.



헤드 쿠션 적용

작업시 운전자 보호를 위해 포밍된 헤드쿠션을 장착하여 운전자 안전성을 높였습니다.

손쉬운 장비점검

구성 부품의 이상적인 배열로
장비의 일상점검이 더욱 간편합니다.

10/13/15/18/20BR-9
25/30BR-9
FOLEX



배터리 디스커넥터 및 비상스위치
비상시에 전원공급을 차단할 수 있도록 비상스위치를 장착하여 위급시 배터리의 전원을 손쉽게 차단할 수 있도록 설계되었습니다.



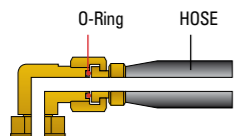
퓨즈박스
전면 커버에 승용차형의 일체형 퓨즈박스를 적용하여 정비성을 높였습니다.



디스크 브레이크
디스크 브레이크를 장착하여 제동력 향상 및 브레이크 패드 교환시간 감소로 유지 보수 비용을 절감하였습니다.



전기식 조향장치
파워스티어링 적용으로 운전자의 피로를 감소시켰을 뿐 아니라 장시간 사용시 작업 효율성이 극대화 됩니다.



O-링 밀봉형 유압배관
ORFS(O-Ring Face Seal)타입 호스 적용으로 진동 및 외력에 의한 누유 방지를 실현하였습니다.



유압유 레벨 게이지 장착
유압유 탱크 외부에 시인성이 뛰어난 레벨 게이지를 장착하여 유압유의 잔량 확인이 용이하며 적절한 보충시기를 쉽게 알 수 있습니다.

최신식 LCD 모니터



운전자는 3.5 인치 그래픽 스마트 디스플레이 LCD 컬러 모니터를 통해 속도, 조향각도 및 주행방향, 배터리 잔량, 가동시간 및 작동 모드 등을 쉽게 파악하고 효율적으로 장비를 제어할 수 있습니다. 또한, 에러코드 및 메시지 표시 기능이 있어 고장 진단이 용이합니다.

H(고속) 모드 / N(일반) 모드 / E(경제) 모드
Turtle 모드 (주행속도 제한 기능)



배터리 정비성 향상
배터리 전·후 방향으로 탈·장착하여 증류수 보충 및 정비성을 향상 시켰습니다.

New 9 Series

마스트 사양 (FOLEX 10/13BR-9)

마스트 타입	포크 최대 올림 높이 (mm)	마스트 전고 (포크하강시) (mm)	마스트 전고 (포크상승시) (mm)		자유인상높이 (mm)		경사각 전 / 후	적재능력 (500mmLC) 사이드쉬프트 제외 (kg)		적재능력 (500mmLC) 사이드쉬프트 포함 (kg)		장비중량 (무부하시) (kg)		
			백레스트 포함	백레스트 제외	백레스트 포함	백레스트 제외		10BR-9	13BR-9	10BR-9	13BR-9	10BR-9	13BR-9	
10/13BR-9														
표준 2단 마스트	V250	2,525	1,741	3,525	3,084	267	267	5 / 5	1,000	1,250	1,000	1,250	2,084	2,093
	V270	2,725	1,841	3,725	3,284	267	267	5 / 5	1,000	1,250	1,000	1,250	2,098	2,107
	* V300	3,025	1,991	4,025	3,584	267	267	5 / 5	1,000	1,250	1,000	1,250	2,126	2,135
	V330	3,325	2,141	4,325	3,884	267	267	5 / 5	1,000	1,250	930	1,180	2,141	2,151
	V350	3,525	2,241	4,525	4,084	267	267	5 / 5	1,000	1,250	930	1,180	2,156	2,165
	V370	3,725	2,341	4,725	4,284	267	267	5 / 5	1,000	1,200	930	1,130	2,177	2,186
	V400	4,025	2,491	5,025	4,584	267	267	5 / 5	950	1,150	880	1,080	2,208	2,217
	V450	4,525	2,841	5,525	5,084	267	267	5 / 5	900	1,050	830	980	2,282	2,291
	V500	5,025	3,091	6,025	5,584	267	267	5 / 5	800	950	730	880	2,317	2,327
	V550	5,525	3,341	6,525	6,084	267	267	5 / 5	700	850	630	780	2,353	2,363
3단 자유인상 마스트	TF370	3,735	1,807	4,735	4,294	772	1,213	5 / 5	1,000	1,200	930	1,130	2,256	2,265
	TF400	4,035	1,907	5,035	4,594	872	1,313	5 / 5	950	1,150	880	1,080	2,278	2,287
	TF430	4,335	2,007	5,335	4,894	972	1,413	5 / 5	900	1,100	830	1,030	2,300	2,309
	TF450	4,535	2,107	5,535	5,094	1,072	1,513	5 / 5	900	1,000	830	930	2,321	2,330
	TF470	4,735	2,157	5,735	5,294	1,127	1,563	5 / 5	850	950	780	880	2,332	2,341
	TF500	5,035	2,257	6,035	5,594	1,222	1,663	5 / 5	850	900	780	830	2,355	2,364
	TF550	5,535	2,457	6,535	6,094	1,422	1,863	5 / 5	700	750	630	680	2,417	2,426
	TF600	6,035	2,657	7,035	6,594	1,622	2,063	5 / 5	600	650	530	580	2,458	2,467
	TE650	6,535	2,857	7,535	7,094	1,822	2,263	5 / 5	500	550	430	480	2,501	2,510
	TE700	7,035	3,057	8,035	7,594	2,022	2,463	5 / 5	300	350	230	280	2,544	2,553

마스트 사양 (FOLEX 15/18BR-9)

마스트 타입	포크 최대 올림 높이 (mm)	마스트 전고 (포크하강시) (mm)	마스트 전고 (포크상승시) (mm)		자유인상높이 (mm)		경사각 전 / 후	적재능력 (500mmLC) 사이드쉬프트 제외 (kg)		적재능력 (500mmLC) 사이드쉬프트 포함 (kg)		장비중량 (무부하시) (kg)		
			백레스트 포함	백레스트 제외	백레스트 포함	백레스트 제외		15BR-9	18BR-9	15BR-9	18BR-9	15BR-9	18BR-9	
15/18BR-9														
표준 2단 마스트	V250	2,525	1,741	3,525	3,084	267	267	5 / 5	1,500	1,800	1,500	1,800	2,247	2,299
	V270	2,725	1,841	3,725	3,284	267	267	5 / 5	1,500	1,800	1,500	1,800	2,261	2,313
	* V300	3,025	1,991	4,025	3,584	267	267	5 / 5	1,500	1,800	1,500	1,800	2,289	2,338
	V330	3,325	2,141	4,325	3,884	267	267	5 / 5	1,500	1,800	1,430	1,730	2,304	2,356
	V350	3,525	2,241	4,525	4,084	267	267	5 / 5	1,500	1,800	1,430	1,730	2,319	2,370
	V370	3,725	2,341	4,725	4,284	267	267	5 / 5	1,500	1,800	1,430	1,730	2,340	2,391
	V400	4,025	2,491	5,025	4,584	267	267	5 / 5	1,450	1,800	1,380	1,730	2,371	2,423
	V450	4,525	2,841	5,525	5,084	267	267	5 / 5	1,350	1,800	1,280	1,730	2,445	2,496
	V500	5,025	3,091	6,025	5,584	267	267	5 / 5	1,250	1,600	1,180	1,530	2,480	2,532
	V550	5,525	3,341	6,525	6,084	267	267	5 / 5	1,100	1,050	1,030	980	2,516	2,568
3단 자유인상 마스트	TF370	3,735	1,807	4,735	4,294	772	1,213	5 / 5	1,500	1,800	1,430	1,730	2,419	2,482
	TF400	4,035	1,907	5,035	4,594	872	1,313	5 / 5	1,450	1,800	1,380	1,730	2,441	2,504
	TF430	4,335	2,007	5,335	4,894	972	1,413	5 / 5	1,400	1,750	1,330	1,680	2,463	2,526
	TF450	4,535	2,107	5,535	5,094	1,072	1,513	5 / 5	1,350	1,700	1,280	1,630	2,484	2,547
	TF470	4,735	2,157	5,735	5,294	1,127	1,563	5 / 5	1,300	1,650	1,230	1,580	2,495	2,558
	TF500	5,035	2,257	6,035	5,594	1,222	1,663	5 / 5	1,200	1,550	1,130	1,480	2,518	2,581
	TF550	5,535	2,457	6,535	6,094	1,422	1,863	5 / 5	1,050	1,350	980	1,280	2,580	2,643
	TF600	6,035	2,657	7,035	6,594	1,622	2,063	5 / 5	900	1,050	830	980	2,621	2,684
	TE650	6,535	2,857	7,535	7,094	1,822	2,263	5 / 5	750	800	680	730	2,664	2,727
	TE700	7,035	3,057	8,035	7,594	2,022	2,463	5 / 5	550	550	480	480	2,707	2,770

* 기본사양 ※ TF-Mast : 자유 인상 실린더가 마스트 중앙부에 1개 장착된 구조

마스트 사양 (FOLEX 20BR-9)

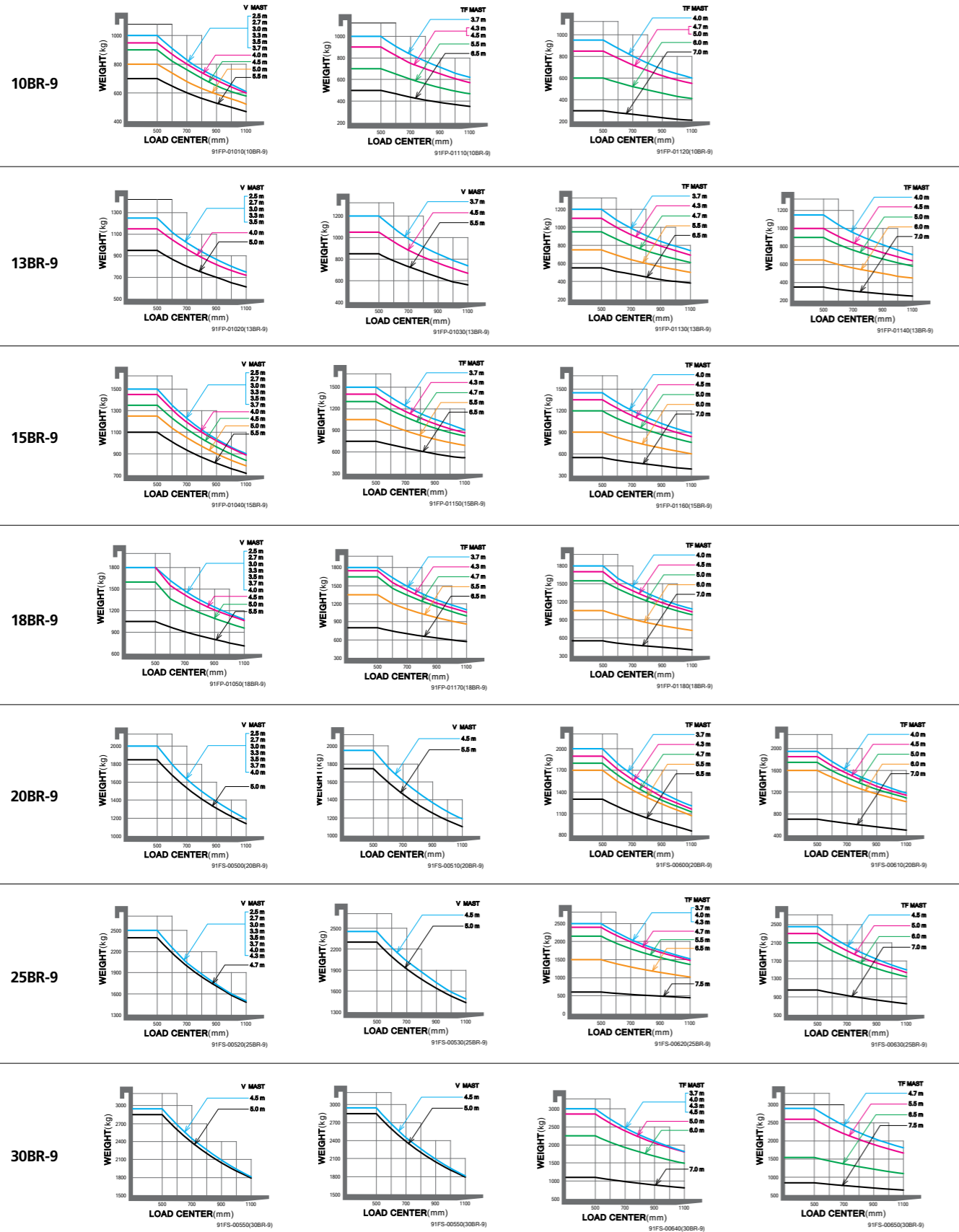
마스트 타입	포크 최대 올림 높이 (mm)	마스트 전고 (포크하강시) (mm)	마스트 전고(포크상승시) (mm)		자유인상높이 (mm)		경사각 전 / 후	적재능력 (500mmLC) 사이드쉬프트 제외(kg)	적재능력 (500mmLC) 사이드쉬프트 포함(kg)	장비중량 (무부하시) (kg)	
			백레스트 포함	백레스트 제외	백레스트 포함	백레스트 제외					
20BR-9											
표준 2단 마스트	V250	2,535	1,741	3,525	3,084	277	277	5 / 5	2,000	2,000	2,460
	V270	2,735	1,841	3,725	3,284	277	277	5 / 5	2,000	2,000	2,474
	* V300	3,035	1,991	4,025	3,584	277	277	5 / 5	2,000	2,000	2,499
	V330	3,335	2,141	4,325	3,884	277	277	5 / 5	2,000	1,920	2,517
	V350	3,535	2,241	4,525	4,084	277	277	5 / 5	2,000	1,920	2,531
	V370	3,735	2,341	4,725	4,284	277	277	5 / 5	2,000	1,920	2,552
	V400	4,035	2,491	5,025	4,584	277	277	5 / 5	2,000	1,920	2,584
	V450	4,535	2,841	5,525	5,084	277	277	5 / 5	1,950	1,870	2,657
	V500	5,035	3,091	6,025	5,584	277	277	5 / 5	1,850	1,770	2,693
	V550	5,535	3,341	6,525	6,084	277	277	5 / 5	1,750	1,670	2,729
3단 자유인상 마스트	TF370	3,745	1,807	4,735	4,294	772	1,213	5 / 5	2,000	1,920	2,643
	TF400	4,045	1,907	5,035	4,594	872	1,313	5 / 5	1,950	1,870	2,666
	TF430	4,345	2,007	5,335	4,894	972	1,413	5 / 5	1,900	1,820	2,688
	TF450	4,545	2,107	5,535	5,094	1,072	1,513	5 / 5	1,850	1,770	2,708
	TF470	4,745	2,157	5,735	5,294	1,122	1,563	5 / 5	1,800	1,720	2,719
	TF500	5,045	2,257	6,035	5,594	1,222	1,663	5 / 5	1,750	1,670	2,742
	TF550	5,545	2,457	6,535	6,094	1,422	1,863	5 / 5	1,700	1,620	2,804
	TF600	6,045	2,657	7,035	6,594	1,622	2,063	5 / 5	1,600	1,520	2,845
	TE650	6,545	2,857	7,535	7,094	1,822	2,263	5 / 5	1,300	1,220	2,888
	TE700	7,045	3,057	8,035	7,594	2,022	2,463	5 / 5	700	620	2,931

마스트 사양 (FOLEX 25/30BR-9)

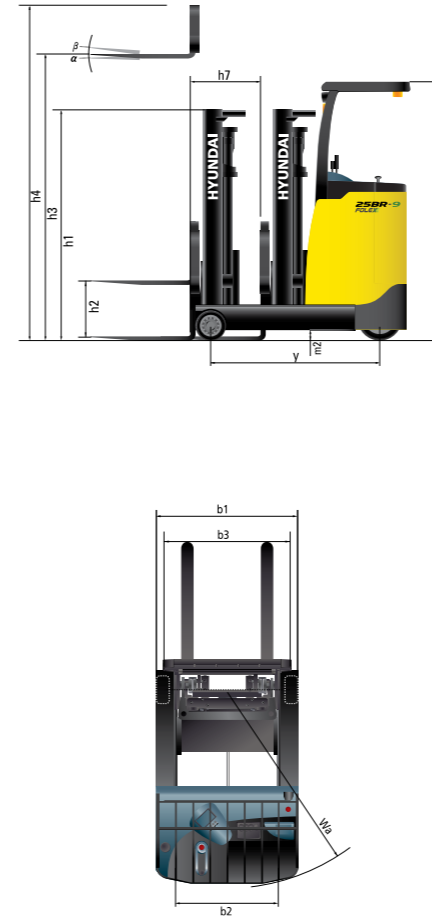
마스트 타입	포크 최대 올림 높이 (mm)	마스트 전고 (포크하강시) (mm)	마스트 전고(포크상승시) (mm)		자유인상높이 (mm)		경사각 전 / 후	적재능력 (500mmLC) 사이드쉬프트 제외 (kg)		적재능력 (500mmLC) 사이드쉬프트 포함 (kg)		장비중량 (무부하시) (kg)			
			백레스트 포함	백레스트 제외	백레스트 포함	백레스트 제외		25BR-9	30BR-9	25BR-9	30BR-9	25BR-9	30BR-9		
25/30BR-9															
표준 2단 마스트	V250	2,505	1,775	3,530	3,126	3,167	293	293	5/5	2,500	3,000	2,500	3,000	2,864	3,229
	V270	2,750	1,875	3,730	3,326	3,367	293	293	5/5	2,500	3,000	2,500	3,000	2,880	3,245
	* V300	3,005	2,025	4,030	3,626	3,667	293	293	5/5	2,500	3,000	2,500	3,000	2,905	3,269
	V330	3,305	2,175	4,330	3,926	3,967	293	293	5/5	2,500	3,000	2,420	2,920	2,929	3,294
	V350	3,505	2,275	4,530	4,126	4,167	293	293	5/5	2,500	3,000	2,420	2,920	2,945	3,310
	V370	3,705	2,425	4,730	4,326	4,367	293	293	5/5	2,500	3,000	2,420	2,920	2,977	3,342
	V400	4,005	2,575	5,030	4,626	4,667	293	293	5/5	2,500	3,000	2,420	2,920	3,017	3,382
	V430	4,305	2,725	5,330	4,926	4,967	293	293	5/5	2,500	3,000	2,420	2,920	3,074	3,439
	V450	4,505	2,875	5,530	5,126	5,167	293	293	5/5	2,450	2,950	2,370	2,870	3,099	3,464
	V470	4,705	2,975	5,730	5,326	5,367	293	293	5/5	2,400	2,900	2,320	2,820	3,115	3,480
3단 자유인상 마스트	V500	5,005	3,125	6,030	5,626	5,667	293	293	5/5	2,300	2,850	2,220	2,770	3,139	3,504
	TF370	3,705	1,827	4,828	4,378	659									

10/13/15/18/20BR-9 25/30BR-9 FOLEX

하중선도



외관도



장비제원

구분		10BR-9	13BR-9	15BR-9	18BR-9	20BR-9	25BR-9	30BR-9	
적재능력	kg	1,000	1,250	1,500	1,800	2,000	2,500	3,000	
하중중심	mm	500	500	500	500	500	500	500	
포크	최대올림높이	h3 mm	3,000	3,000	3,000	3,000	3,000	3,000	
	자유올림높이	h2 mm	267	267	267	267	277	293	
	상승속도	부하시 mm/sec	320	300	340	320	300	280	280
	하강속도	부하시 mm/sec	500	500	550	550	470	470	430
	하강속도	무부하시 mm/sec	500	500	500	500	500	500	500
성능	길이 X 폭 X 두께	mm	1,050x100x35	1,050x100x35	1,050x100x35	1,050x100x35	1,050x100x45	1,050x100x45	1,050x100x45
마스트	경사각 (전방 / 후방)	α/β 도	5 / 5	5 / 5	5 / 5	5 / 5	5 / 5	5 / 5	
	최고높이	h4 mm	4,025	4,025	4,025	4,025	4,025	4,030	
	최저높이	h1 mm	1,991	1,991	1,991	1,991	2,025	2,025	
장비	주행속도 (무부하시)	km/h	11.5	11.5	11	11	11	11	
	등판능력 (부하시)	%	21	19	27	25	23	15	13
	리치스트로크	h7 mm	330	365	447	665	665	807	877
	최소선회반경	Wa mm	1,405	1,438	1,596	1,775	1,775	1,980	2,077
일반 재원	장비중량 (무부하시)	kg	2,136	2,145	2,289	2,340	2,559	2,695	3,269
	전장	mm	2,106	2,106	2,189	2,156	2,311	2,327	2,408
	전장 (포크제외)	mm	2,995	2,995	2,995	2,995	2,995	2,995	2,995
	전폭	b1 mm	1,070	1,070	1,070	1,070	1,070	1,200	1,212
	오버헤드가드높이	h5 mm	2,260	2,260	2,260	2,260	2,260	2,294	2,294
	최저지상고(마스트)	mm	160	160	160	160	160	160	160
	최저지상고(차량중심)	m2 mm	94	94	94	79	79	85	78
	축간거리	y mm	1,115	1,150	1,315	1,500	1,500	1,695	1,795
	로드	mm	φ254x100	φ254x100	φ254x100	φ254x100	φ257x114	φ267x114	φ267x135
	주행		φ306x127	φ306x127	φ306x145	φ306x145	φ306x145	φ382x142	φ382x142
타이어	캐스터		φ178x73	φ178x73	φ178x73	φ178x73	φ204x76	φ204x76	
	전륜 / 후륜 개수(x=드라이브 휠)		2x/2	2x/2	2x/2	2x/2	2x/2	2x/2	
	윤간거리(전륜)	b3 mm	970	970	970	970	1,060	1,060	1,060
	윤간거리(후륜)	b2 mm	613	613	613	613	689	689	
모터	주행모터 (S2-60분 정격)	kw	4.5	4.5	6.0	6.0	6.0	6.0	
	작업용 (S3-15% 정격)	kw	14	14	14	14	14	14	
	배터리 전압	Ah	48	48	48	48	48	48	
	배터리중량	kg	380	380	480	500	560	560	
	배터리 사이즈 (L / W / H)	mm	994/270/582	994/270/582	994/378/582	994/378/582	994/378/582	994/378/582	
배터리 용량	Ah(용량)	230(198)	230(198)	280(335)	300(280,335)	335(300,365)	335(300,365)	365	
충전기 입력	AC(V)	220/380 겸용	220/380 겸용	220/380 겸용	220/380 겸용	220/380 겸용	220/380 겸용	220/380 겸용	
제어장치	주행 제어 방식	AC	AC	AC	AC	AC	AC	AC	

옵션 품목 안내

- 마스트 : 마스트 사양표 참조
- 포크 (mm)
 - ①10/13/15/18BR-9 : 750, 850, 900, 1200, 1350, 1500
 - ②20/25/30BR-9(Shaft) : 900, 1000, 1200, 1350, 1500, 1650, 1800
 - ③30BR-9(Hook) : 900, 1150, 1200, 1350, 1500, 1650, 1800, 2400
- 캐리지(Hook type)
 - 포크캐리지 폭(mm) STD: 768
 - WIDE: 1037
- 타이어
 - FOLEX 10/13/15/18BR-9
 - 선택1 : All Urethane
 - 선택2 : All Rubber
 - 선택3 : All Non - Marking
 - 선택4 : All Vulkollan
 - 선택5 : Load Urethane Caster • Drive Non-Marking
 - FOLEX 20/25/30BR-9
 - 선택1 : All Urethane
 - 선택2 : Load Urethane Caster • Drive Non-Marking
 - 선택3 : All Vulkollan
- 사이드 슈프트
- 작동레버 (MCV) : 4-스플
- Lever Arrange : 역배열 (A, R, T, L)
- 냉동사양 (COLD STORAGE)
- Clean 사업용 사양 (FOLEX 10/13/15BR-9)
- High HeadGuard